

Ondernemen in Heist-op-den-Berg



Een berg aan potentieel
vind je hier.





Inhoud

Heist-op-den-Berg in cijfers	4
Wist je dat	7
Onze missie	7
Welkom in Heist-op-den-Berg	8
Professionele aanpak	9
Synergie tussen centrum en deekernen	11
Een nieuwe stijl	12
De Heistbon	12
Heist-op-den-Berg in kaart	14
Een zaak starten	16
Recente realisaties	16
Koop lokaal	17
Goesting om te ondernemen	19
Contacteer ons	20

Heist-op-den-Berg in cijfers (2024)



44.505
inwoners



4.914
actieve ondernemingen



86,7
km²



516
opgerichte ondernemingen



762
handelszaken



73,4%
werkenden



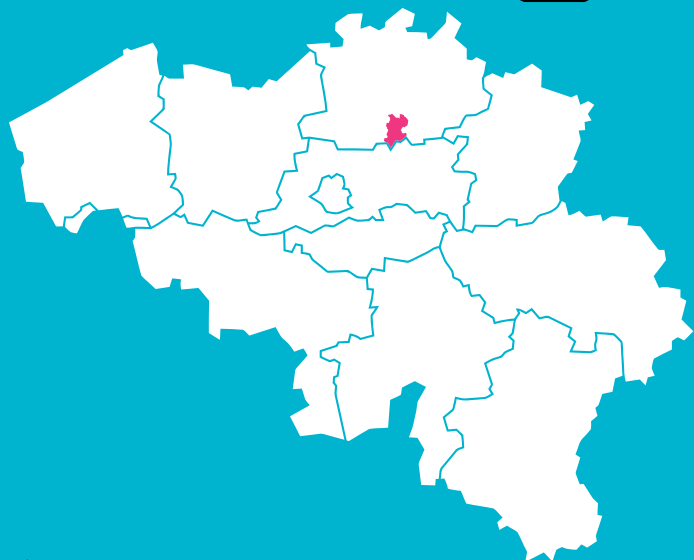
85.922
m² winkelvloer-
oppervlakte



247
hectaren industriezone



23
hectaren kmo-zone



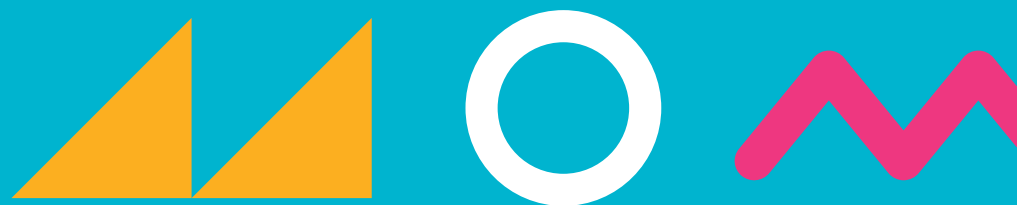
Heist-op-den-Berg is een interessant afzetgebied voor heel wat ondernemers. We beschikken over een ruim verzorgingsgebied (consumenten uit eigen en omliggende gemeenten) en we zijn centraal gelegen binnen belangrijke assen (E313, E314, E19). Zowel het centrum als de deekernen zijn vlot bereikbaar met de wagen. De koopattractie en koopbinding in onze gemeente zijn dan ook groot.

Binnen een autoreistijd van een half uur bevindt zich een groot marktpotentieel in een verzorgingsgebied van 352.550 inwoners of 150.693 huishoudens.

Eigen onderzoek wees uit dat een goede 40% van de deelnemers aan een winactie niet uit Heist-op-den-Berg afkomstig is. Buurgemeenten Putte en Hulshout leverden de meeste kopers. Dat geeft het bovenlokale belang van de gemeente aan.

Het lager dan gemiddeld leegstandspercentage (8,2% ten opzichte van 10,7% voor de provincie) geeft aan dat ondernemers naar Heist-op-den-Berg komen om zich er blijvend te vestigen.

De gemeente scoort al jaren goed op commercieel vlak. Het inwonersaantal stijgt gestaag (van 41.365 in 2014 naar 44.505 inwoners in 2024) en de gemeente blijft investeren in nieuwe projecten.



**Heist-op-den-Berg beschikt
over heel wat potentieel,
ook voor (toekomstige)
ondernemers!**



Wist je dat ...

- Heist-op-den-Berg een wekelijkse zondagsmarkt met gemiddeld 180 standhouders heeft?
- onze maandagmarkt met gemiddeld 110 standhouders al meer dan 75 jaar bestaat?
- Cultuurcentrum Zwaneberg jaarlijks ongeveer 131.908 bezoekers (2024) ontvangt?
- de jaarlijkse braderij telkens meer dan 50.000 bezoekers trekt?
- er in onze gemeente jaarlijks heel wat evenementen plaatsvinden? Hestival was één van de 534 evenementen in 2024.
- Sportoase De Lo in 2024 maar liefst 215.771 zwemmers telde?
- De Averegten een bosrijk gebied (100 ha) is op de grens van de deelgemeenten Hallaar en Itegem?
- Heist-op-den-Berg sinds 2015 een stedenband met Bergrivier, een gemeente in de Westkaap van Zuid-Afrika, heeft?
- starters op een hartelijke ontvangst vanuit het team Ondernemen kunnen rekenen?

Missie en visie lokaal bestuur

Het is de taak van het lokale niveau om duurzaam bij te dragen aan het welzijn van de burgers. Wij verzekeren een burgers nabije, democratische, transparante en doelmatige uitoefening van onze bevoegdheden en zullen onze inwoners zoveel mogelijk bij het beleid betrekken.

ONZE MISSIE

Een breed gedragen, efficiënt en realistisch ambitieus lokaal bestuur werkt voor en samen met alle Heistenaars aan een zekere toekomst. We zetten in op meer groen, veilige mobiliteit, levendige en leefbare buurten en kansen voor iedereen vanuit een professionele en betrokken organisatie. Zo dragen we bij tot de realisatie van de duurzame ontwikkelingsdoelstellingen.

“ Een berg aan shoppingplezier vind je hier

In Heist-op-den-Berg hebben we een berg aan shoppingplezier! Niet alleen in het centrum, maar ook in de dealkernen geven onze ondernemers dag in dag uit het beste van zichzelf. Lokale en bovenlokale shoppers worden getraakteerd op een divers aanbod van winkels, horeca en diensten. Een nieuw kapsel, een heerlijk diner, een trendy outfit, verse producten, een spannend boek, ... Noem maar op, in Heist is er voor ieder wat wils. En ook de expertise en kwaliteit van de bedrijven in onze bedrijvenparken zetten onze gemeente mee op de kaart. Welle hemme alles!

Met de digitale cadeaubon, de Heistbon, geniet je van alles wat onze ondernemers te bieden hebben. Al meer dan 140 Heistse handelaars aanvaardden de cadeaubon in hun zaak, en dat aantal blijft groeien. Je koopt een lokaal en origineel geschenk én je steunt de Heistse middenstand, dat is win-win.

Goesting om mee vorm te geven aan het ondernemerslandschap in Heist? Dan ben je bij ons aan het juiste adres, want Heist-op-den-Berg barst van de mogelijkheden om jouw zaak succesvol op te starten. Het team Ondernemen verzet bergen om (nieuwe) ondernemers zo goed mogelijk bij te staan. Contacteer ons en we bekijken samen of we een match kunnen vinden tussen onze gemeente en jouw voorstel. We kijken ernaar uit om, samen met jou, van Heist een nog mooiere gemeente te maken!

Carl Verelst

Schepen voor lokale economie en citymarketing, financiën, cultuur, toerisme, patrimonium, juridische zaken en senioren

Professionele aanpak

Team Ondernemen van Heist-op-den-Berg kan terugvallen op heel wat ervaring. Je kan er rekenen op een toegankelijke en vlotte service waarbij de juiste informatie wordt verstrekt. Naast de kennis in huis, wordt het team bijgestaan door externe partners:



- CityD voor centrummanagement, waarbij Jan Boots instaat als adviseur lokale economie. Hun expertise ondersteunt het lokale bestuur bij de opmaak en uitvoering van een actieplan ter versterking van de lokale economie.



- VLAIO stimuleert bedrijvige kernen en bruisende buurten. Via de profploeg ondersteunt een team experts en innovatieve denkers het lokale bestuur.



- De detailhandelscoach van de provincie Antwerpen staat Heist-op-den-Berg bij voor de update en uitwerking van het Strategisch Commercieel Plan.



- VVSG, de Vereniging van Vlaamse Steden en Gemeenten, is belangenbehartiger, kennisdeler en netwerkbouwer van en voor de lokale besturen. Ze zijn onze partner bij het uitstippelen van het lokaal economisch beleid.

Samen versterken we de lokale economie in Heist-op-den-Berg.



Een berg aan shoppingplezier vind je hier.

shoppen
inheistop
denberg.be

Synergie tussen het centrum en de dealkernen

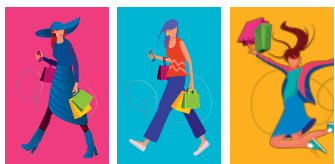
Heist-op-den-Berg beschikt met de Bergstraat als shoppingstraat over een levendig centrum, maar ook in de dealkernen is er heel wat handelsactiviteit.

Het lokale bestuur zet met allerhande initiatieven in op het versterken van de verbondenheid binnen onze gemeente.

Een nieuwe stijl voor shoppen in Heist-op-den-Berg



Met de ontwikkeling van een nieuwe huisstijl zetten we winkelen in Heist-op-den-Berg in de schijnwerpers. Een winkeltasje, geïnspireerd op het gemeentelijke logo, complementeert de 'shoppende madammen' uit de huisstijl van de Bergstraat.



De Heistbon

Met de Heistbon kan je bij meer dan 140 lokale handelaars winkelen. Je vindt de deelnemende handelaars op www.heistbon.be of je herkent ze aan de raamsticker op de etalage.

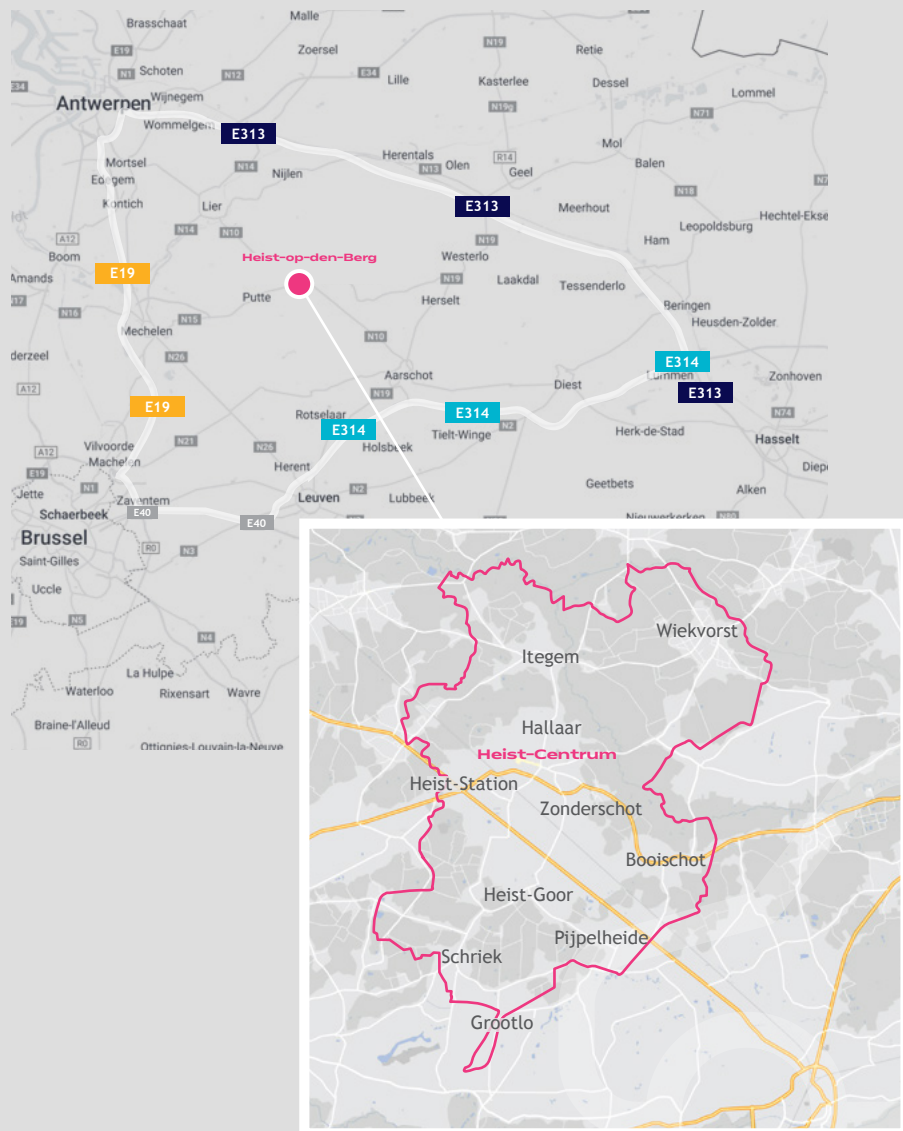
Je koopt de Heistbon online op www.heistbon.be of in één van de verkooppunten: het gemeentehuis (Kerkplein 17), het Infopunt Toerisme (Postweg 6), Cultuurcentrum Zwaneberg (Cultuurplein 1) of De Bus. Handelaars kunnen zich voor de Heistbon registreren door een e-mail te sturen naar economie@heist-op-den-berg.be.



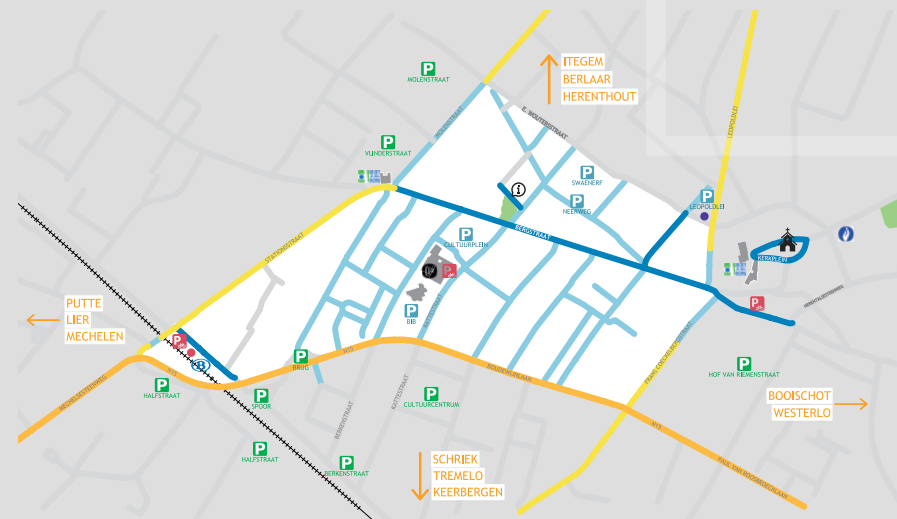
Handig zo'n bon

De Heistbon is ook heel geschikt als relatiegeschenk of als eindejaarsgeschenk voor werknemers. Koop je als werkgever een Heistbon van maximaal 40 euro per medewerker? Dan is die voor jou als werkgever mogelijks 100% fiscaal aftrekbaar. Daarnaast zijn de bonnen eventueel vrijgesteld van RSZ voor jou en je medewerkers en vrijgesteld van belasting voor je personeel.

Vlot verplaatsen naar Heist-op-den-Berg



Vlot winkelen in Heist-op-den-Berg



- Parking 24 uur
- Parking 2 uur
- Fietsparking
- Deelfietsen
- Deelauto's
- Parkeren 30 minuten
- Parkeren 2 uur
- Cultuurcentrum Zwaneberg
- Infopunt Toerisme
- Lokaal Bestuur Heist-op-den-Berg

**Welkom in Heist-Centrum
Gratis parkeren**

- Cultuurcentrum (100p)
- Cultuurplein (150p)
- Station (273p)
- Leopoldlei (64p)
- Hof v. Riemenstr. (222p)

PARKEREN IN HET CENTRUM

Parkeren in het centrum van Heist-op-den-Berg en de deelgemeenten is **GRATIS**.

EEN SNELLE STOP

Op bepaalde plaatsen is de parkeerduur beperkt tot 30 minuten of 2 uur. Het gebruik van de parkeerschijf is in die blauwe zones verplicht alle dagen van 9 tot 18 uur, uitgezonderd op zon- en feestdagen.

UITGEBREID SHOPPEN

Wil je wat langer in ons centrum blijven? Parkeer je wagen dan op een van onze randparkings. Daar kan je 24 uur parkeren, zonder parkeerschijf.

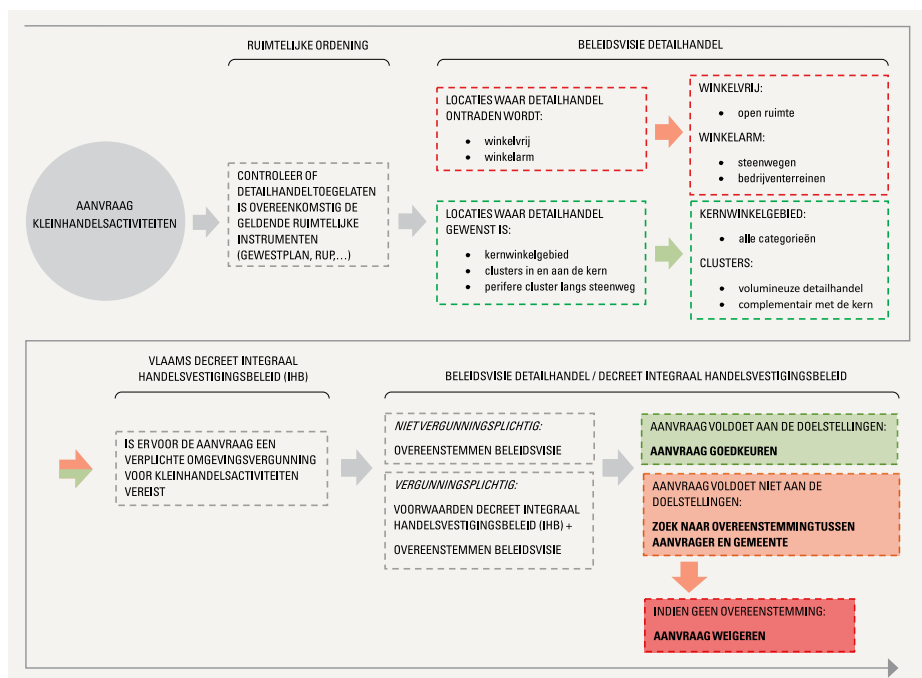
PARKEERSCHIJF

De schijf moet **duidelijk** zichtbaar worden aangebracht achter de voorruit van de wagen en moet van het **Europese type** zijn. Na het verstrijken van de toegelaten tijd moet het voertuig verplaatst worden.

OPGELET!

Op parking Swaernerf kan je enkel overdag parkeren. Parking KTA is enkel openbaar na de schooluren, in het weekend en tijdens schoolvakanties.

Hoe start je je eigen zaak?



Recente realisaties van team Ondernemen

- Website en nieuwsbrief ter promotie van de handel in het centrum en in de dealkernen van Heist-op-den-Berg: www.shoppeninheistopdenberg.be (in samenwerking met 'De Zes van de Kempen')
- Update **terrasreglement**: in Heist-op-den-Berg kan je doorgaans gratis een terras plaatsen
- Branding in het straatbeeld: shopping bags, banieren in de Bergstraat en in de kerkdorpen, spandoeken aan bouwerven, promopanelen aan de treinstations van centrum Heist en Booischoot
- Evenementen en acties: Promodagen in de dealkernen, Halloween in de Bergstraat, ...
- Uitrol van een digitaal cadeaubonsysteem, **de Heistbon**, inclusief branding (raamstickers, geschenkverpakking, brochure)

Koop lokaal, werk lokaal

Heist-op-den-Berg mag zich terecht een goede werkgever noemen. De vele handelszaken, maar ook grotere ondernemingen en het lokale bestuur zelf, zorgen voor een hoge werkgelegenheid. Werk lokaal is er écht mogelijk. Werknemers kunnen met openbaar vervoer, fiets en/of auto hun werkplaats vlot bereiken. Tel daarbij nog de vele troeven die de gemeente te bieden heeft op het vlak van vrijetijd en Heist-op-den-Berg biedt de ideale mix voor zowel werkgever als werknemer.

Samen met de provincie Antwerpen zet Heist-op-den-Berg in op 'Koop lokaal'. We maken consumenten warm om te kopen bij lokale handelaars en zo een directe impact te genereren op de economie en gemeenschap. Naast lokale handel zet Heist-op-den-Berg ook in op kmo's en bedrijventerreinen.

Heist-op-den-Berg beschikt over een omvangrijk industrieterrein 'Heistsen Hoek'. In die centraal gelegen zone met een oppervlakte van ongeveer 200 hectaren zijn bijna 200 bedrijven gevestigd. Samen met een ruime kmo-zone in Booischoot en nog enkele versnipperde zones voor industriële en/of ambachtelijke activiteiten, is er in Heist-op-den-Berg zeker plaats voor lokale tewerkstelling, wat een grote troef is voor de inwoners.

Op die manier zorgt Heist-op-den-Berg voor een aantrekkelijk ondernemersklimaat. Dat brengt mee dat ook het arbeidsmarktbeleid een actieve opvolging vraagt. Het lokale bestuur zet dan ook in op een duurzame tewerkstelling van zoveel mogelijk burgers, met betrokkenheid van lokale partners en beleidsdomeinen (onderwijs, welzijn, jeugd, lokale economie, sociale economie,...) en op maat van de lokale realiteit. Hiervoor werkt het bestuur samen met VDAB, Unizo, Voka, Horeca Zuiderkempen en de Heistse scholen.

Nieuwsbrief

Via onze digitale nieuwsbrief blijft elke handelaar op de hoogte van de actualiteit rond lokale economie in Heist-op-den-Berg.



Benieuwd naar het laatste nieuws?

Meld je snel aan voor de nieuwsbrief via economie@heist-op-den-berg.be.



Ook goesting gekregen om te ondernemen in Heist-op-den-Berg?

Team Ondernemen ondersteunt je graag om je zaak te starten!
Contacteer ons en ontvang snel alle nodige info.



Neem ook een kijkje op www.shoppeninheistopdenberg.be voor een overzicht van alle detailhandels- en horecazaken in het centrum en alle deekernen van onze gemeente.

Het lokale bestuur van Heist-op-den-Berg werkt voor het versterken van de handel samen met:

- de raad voor lokale economie
- het Bergstraatcomité, de handelsvereniging van de Bergstraat
- de lokale handelsverenigingen in alle deekernen
- Unizo
- Voka
- Horeca Zuiderkempen

en uiteraard met alle individuele ondernemers.



Ondernemers die geïnteresseerd zijn om zelf hun steentje bij te dragen, kunnen zich opgeven om lid te worden van de raad voor lokale economie.

Die adviesraad staat in voor:

- het geven van advies aan het lokale bestuur over de lokale economie (middenstand, kmo en industrie)
- de informatiedoorstroming naar de deelnemende groeperingen en naar de individuele ondernemer
- het dynamiseren van de werking van de diverse ondernemersgroeperingen
- het bevorderen van het ondernemersklimaat op lokaal vlak.

Zo stuwen we Heist-op-den-Berg steeds verder!

Heb je zelf ideeën?

Heb je ideeën die de handel in Heist-op-den-Berg kunnen versterken? Aarzel dan niet om ze door te geven via economie@heist-op-den-berg.be.

Contacteer ons!

Zie je even het bos door de bomen niet meer? Vind je ook in deze brochure nog niet wat je zoekt? Dan staan wij bij team Ondernemen voor jou klaar om het juiste pad terug te vinden. We loodsen je door vergunningen, subsidies en gidsen je naar een succesvolle start. Wij werken daarvoor nauw samen met onze collega's van andere teams zodat wij je zo goed mogelijk kunnen bijstaan en ondersteunen.

**MET ALLE VRAGEN,
SUGGESTIES EN IDEEËN
KAN JE TERECHT BIJ:**

Wim Dom | Team Ondernemen
Kerkplein 15, 2220 Heist-op-den-Berg
015 46 14 08 | economie@heist-op-den-berg.be